

# Lison Marcel

Ameublement et Décoration

Décoration murale

Linge de table

Luminaires

Textile et décoration murale

## Coordonnées

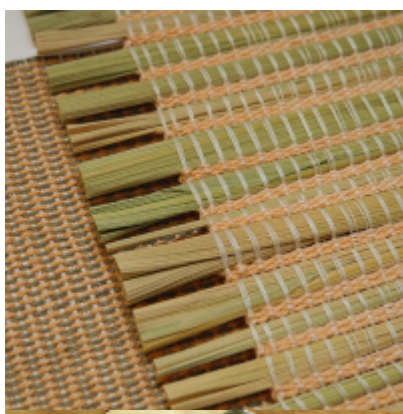
16 GRAND RUE  
83170  
Camps-la-source  
Provence-Alpes-Côte d'Azur  
83 - VAR  
France

## Présentation

Lison Marcel est designer textile et tisserande. En 2020, en partenariat avec Léa Deslandes, elle crée Cabé Cabé, une marque de textiles tissés à la main et écoresponsables. En parallèle, elle développe des projets personnels en tissage, des luminaires ainsi que d'autres textiles destinés à la décoration d'intérieur.



Lison Marcel



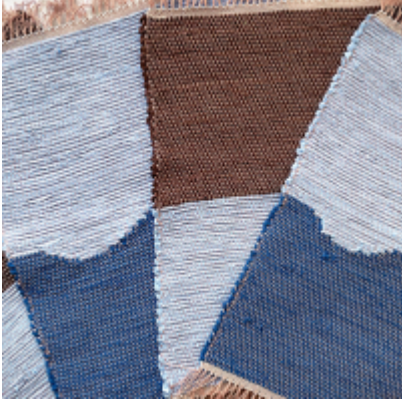
Lison Marcel



Lison Marcel



Lison Marcel



Lison Marcel